

SJ7A

SIEDMIOTWOROWY ROZLEWACZ DO RSM

ZWIĘKSZ PLONY DZIĘKI DOKŁADNEJ I WYDAJNEJ APLIKACJI NAWOZÓW PŁYNNYCH



KORZYŚCI

- 7 otworów poprawia dystrybucję RSM
- Zmniejsza ryzyko poparzenia liści
- Strumienie nie są skierowane bezpośrednio w uprawę
- Brak efektu zebry i centkowania

CECHY



Wzór rozpylenia:
7 otworów



Zakres ciśnienia roboczego:
Od 1,5 Bar do 4 Bar

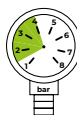


Dostępne materiały:
VP - Polimer



Konserwacja:
Rozlewacz i kołpak uformowane jako pojedynczy element, łatwe do zdjęcia

WIĘCEJ INFORMACJI



Zalecane ciśnienie :
1,5 do 4 barów

