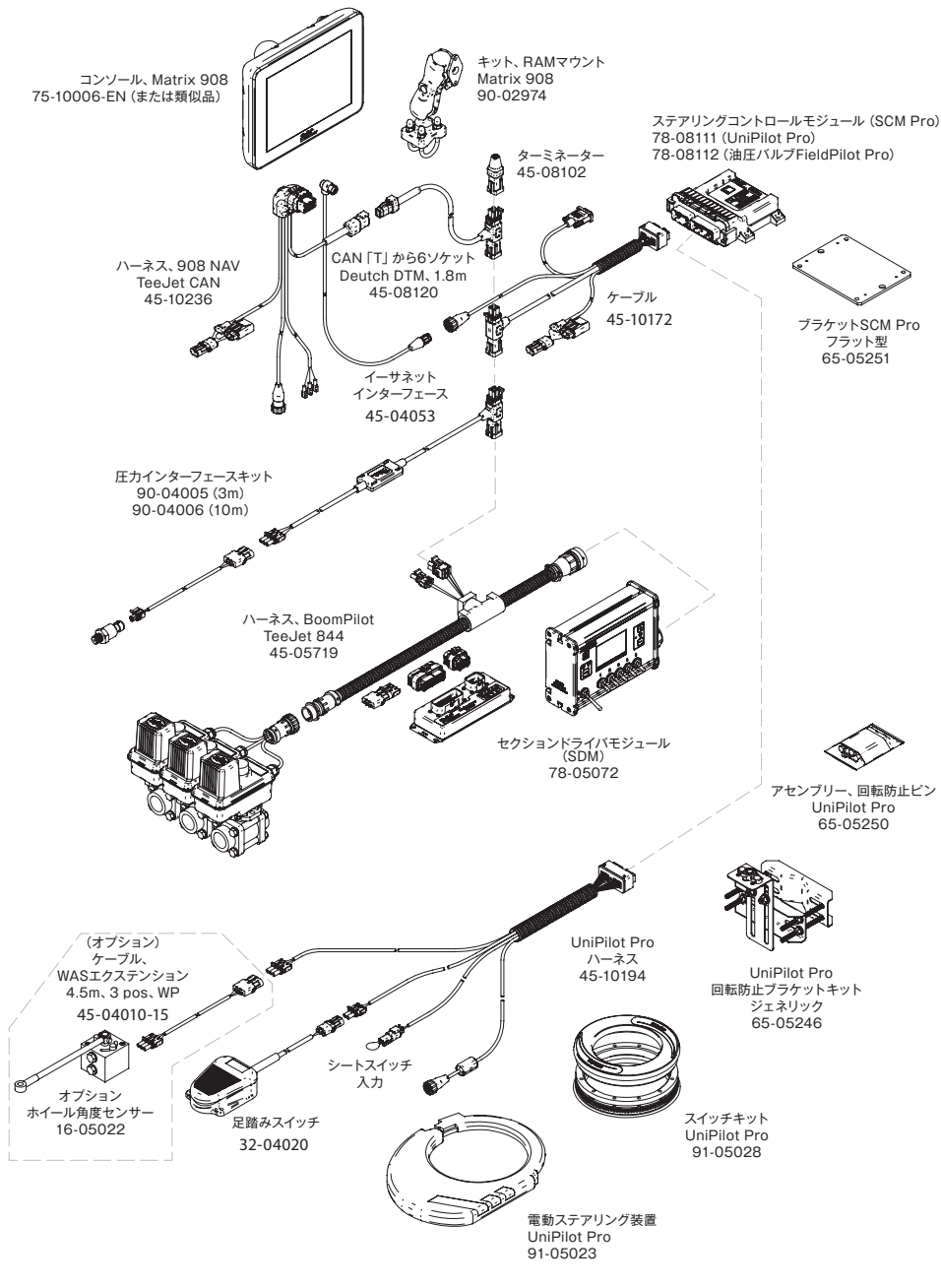
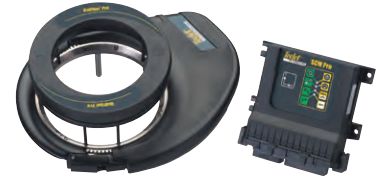


## MATRIX 908システム図



## アクセサリ



### UniPilot® Pro

- 自動ステアリングソリューション。
- ハンドルを取り外さずに簡単に取り付け可能。
- 車両間での移設を素早く行えます。
- 様々な車両に対応しています。
- Matrix908、570GS、および840GS コンソールをアップグレード。



### BOOMPILOT®キット

- 散布マッピングとしてGPSに従い、ブームセクションのバルブを自動制御。
- 手動制御で発生しやすい、重複散布や散布忘れを排除し、無駄なコストを抑えます。
- スプレーヤーやドライスプレッターと互換性があります。
- 最大15セクションまで制御可能。
- BoomPilotキットは、さまざまな既存コントローラーと接続できるように設計されています。

# TeeJet® 744E/744Aマニュアルスプレーヤーコントローラー



744E-3



744A-3

## 744マニュアルスプレーヤーコントローラー

744シリーズのスプレー制御装置では、電動ブームセクションバルブと電動圧力レギュレーターバルブの手動制御を簡単に行うことができます。ソレノイドバルブまたはボールバルブに接続する様々なキットを提供しており、744には、バックライト付き圧力計とセクションスイッチのステータスを示すLEDが備わっています。便利なマスタースイッチにより、すべてのブームセクションを同時に切り替えることができます。

- 744A型では、3個のセクションスイッチがあり、0.7MPa (7bar) もしくは 2MPa (20bar) の圧力ゲージから選択できます。
- 744E型は0.7MPa (7bar) ゲージが付属しています。3個または5個のセクションスイッチから選択できます。
- キットには便利なハーネスが付属しており、素早く簡単に接続できます。オプションの延長ケーブルを使用すれば、多くのマシンタイプで利用可能。

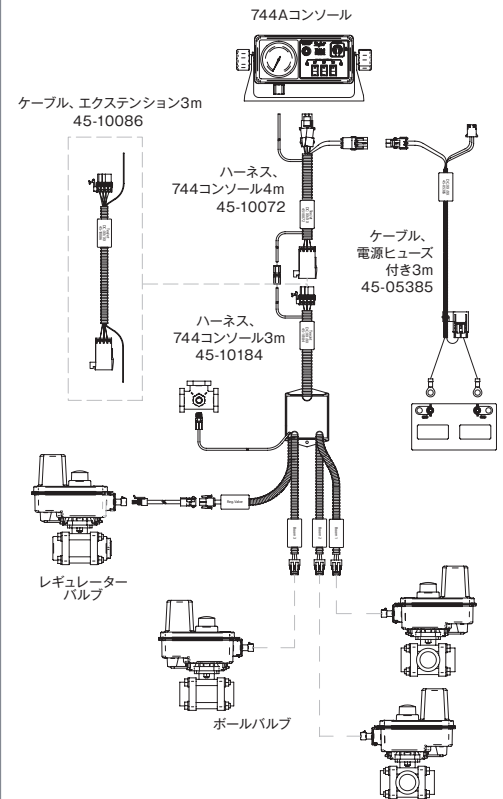
### 3セクション744 (0.7MPa、100PSI) ボールバルブキット

型式番号	説明
90-02439-MP	キット、744A、3ブームセクション、0.7MPa、Metri-Packボールバルブハーネス
90-02439-MD	キット、744A、3ブームセクション、0.7MPa、MIDI-DINボールバルブハーネス
90-02439-UX	キット、744A、3ブームセクション、0.7MPa、4 POS WPバルブハーネス
90-50254	キット、744A、3ブームセクション、0.7MPa、430 DINハーネス付属

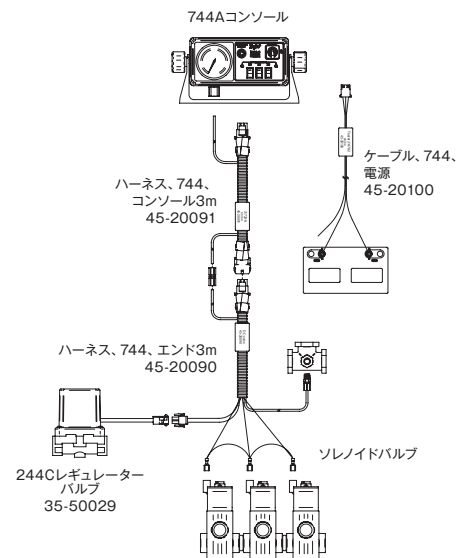
### 3セクション744 (0.7MPa、100PSI) ソレノイドキット

型式番号	説明
90-50149	キット、744A、3ブームセクション、0.7MPa、ソレノイドケーブル
90-50161	キット、744A、3ブームセクション、0.7MPa、ソレノイドケーブル、244C 3/4レギュレーターバルブ付属
90-50163	キット、744A、3ブームセクション、0.7MPa、ソレノイドケーブル、244C 3/4レギュレーターバルブ&144A-3付属
90-50177	キット、744A、3ブームセクション、0.7MPa、ソレノイドケーブル、244C 3/4レギュレーターバルブ&144P-3付属

## ボールバルブシステム図



## ソレノイドバルブシステム図



## RADION 8140 自動スプレーヤーコントローラー

Radionはカラータッチパネルを搭載した自動スプレーヤーコントローラーです。内蔵されたプランニングツールは、設定した目標散布量とノズルチップに適した速度範囲を自動的に表示します。

- 4.3インチのカラータッチパネル、昼夜問わず見やすく、様々な情報を表示。
- タンクレベルモニターと自動充填機能搭載。

- 粒子径モニター搭載。選択したノズルと圧力に基づいておおよその粒子径を算出。
- TeeJet 800シリーズのケーブルを使用することで、素早く接続。
- 5個または9個のブームセクションスイッチおよびマスターシャットオフを利用可能。

- Matrix908フィールドコンピューターに接続すれば、GPSベースの自動セクション制御を行うことができます（機能のロック解除が必要）。



型式番号	説明
90-50259	キット、Radion 8140-5、吸盤なしRAMマウント、4m電源ケーブル、ユーザーガイド
90-50263	キット、Radion 8140-7、吸盤なしRAMマウント、ケーブルなし、ユーザーガイド
90-50265	キット、Radion 8140-9、吸盤なしRAMマウント、ケーブルなし、ユーザーガイド

## TEEJET 845スプレーヤーコントローラー

独自の機能とシンプル設計により、スプレー散布の制御を簡単かつ効率的に行うことができるスプレーコントローラーです。最新のカラーディスプレイはあらゆる条件下で見やすく、操作が従来よりも簡単になりました。散布開始と共に散布量、圧力、スプレーヤー速度、作業面積など必要な散布情報が全てディスプレイに表示されます。5つのブームセクションスイッチおよびマスターシャットオフを搭載しています。

- 最新のLCDディスプレイはバックライト付き。明るい状態と暗い状態の間で自動バックライト切り替え。

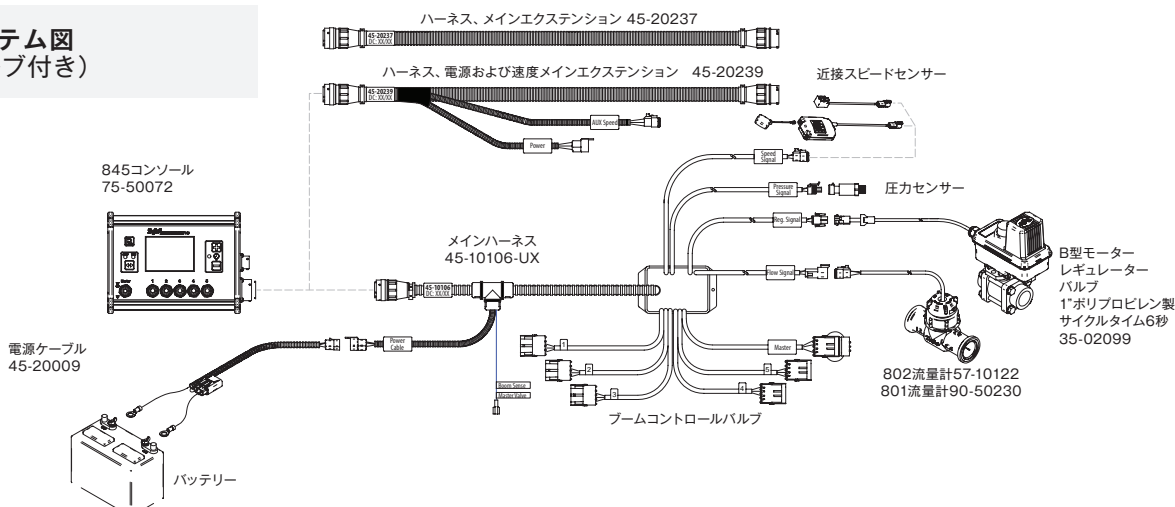
- 1本のケーブル接続のため取り付け・取り外しが簡単。
- カラーコード化されたチップの選択（ディスプレイ表示）は簡単にプログラミングできるよう設計。
- 耐久性と耐候性に優れたアルミ製ハウジング。
- 目標散布量を設定するだけで、用途に適したスプレーチップを選択可能。



型式番号	説明
90-50268	キット、845コンソール、取付ブラケット、4m電源ケーブル、ユーザーガイド
90-50143	キット、845コンソール、取付ブラケット、ケーブルなし、ユーザーガイド

制御機器

### 845 システム図 (ボールバルブ付き)







DynaJetは、PWMノズル制御を使用してスプレーヤーの限界を広げるノズル制御プラットフォームです。PWMはPulse Width Modulation (パルス幅変調) の略で、各ノズルのオンとオフを急速に切り替えることでノズル流量を制御する技術です。オン時間 (またはデューティーサイクル) が長いほど流量が多く、オフ時間が短いほど流量は少なくなります。これにより、流量と圧力を独立して管理できるため、高度な散布が可能になります。各ノズルのオン/オフ状態を交互に切り替えて散布スキップを解消。ターン補正も可能で、旋回の内側よりも外側に大きな散布量を適用します。

- 圧力を維持しながら速度または散布量をアップ。
- 使用圧力は運転席から簡単に設定でき、ノズルのデューティーサイクルを変更することで散布量を維持します。
- 20ヘルツのオン/オフ周波数により、スプレーパルス間のスキップの懸念がなくなりました。
- 1個のノズルで幅広いアプリケーション (散布量、速度、粒子径) を実現。
- 各ノズルを個別に制御するため、高精度のスプレー幅制御が可能。
- ターン補正機能を使用して、旋回中でも均一にスプレー。
- TeeJet IC45レートコントロールに接続した場合、最大150個までのノズルのオン/オフ制御が可能です。
- 他社製コントローラーで最大30セクションを制御。
- ソレノイドバルブとケーブルシステムは、液体窒素肥料を含む最も過酷な環境で実証テストを行っています。



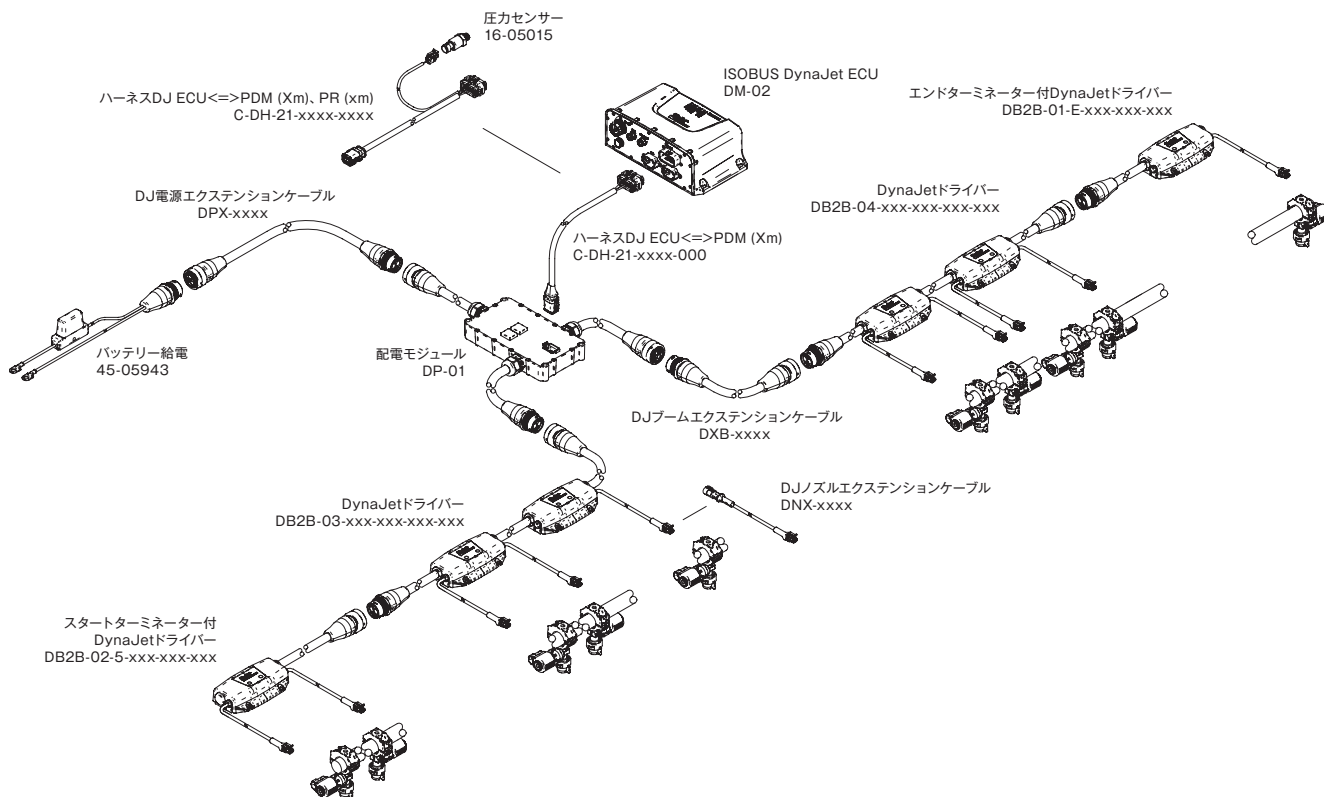
DynaJet ECU: DM-02



DynaJetデュアルドライバーケーブル



## DYNAJETシステム図



制御機器

DynaJetはTeeJetソレノイドバルブと互換性があります。ソレノイドバルブは、PWMと使用できるように設計されており、電力効率、流量、耐久性のバランスが取れた設計です。TeeJet PWMノズルソレノイドバルブの詳細については、134ページをご参照ください。



115880 DynaJetバルブ



116280 DynaJet大流量バルブ



DynaJetの搭載方法については、スプレーヤーのメーカーにお問い合わせください。



IC45には、TeeJet®の最新流量制御機能が搭載されています。高速で安定したスプレー制御にモジュラー拡張オプションを組み合わせて、完全なスプレー制御プラットフォームを提供します。

- 魅力的なユーザーインターフェイスのアップデートで、操作が簡単。
- あらゆるタイプのスプレーヤーに簡単に取り付けることができるモジュラー設計。
- ドライバーモジュールによりセクションバルブをコントロールします。ドライバーモジュールごとに12個のバルブを制御。複数のモジュールを取り付けることができるため、多数のセクションをコントロールしたり、その他の機能を制御することができます。
- モジュラー機能には、リモートコントロールステーションによるタンク充填、牽引式スプレーヤー用ドロワーまたはスプレーヤーのホイールステアリング、ISOBUS AUX制御など、さらに多くの機能があります。
- DynaJet IC7140と組み合わせると、最大30個のブームセクションバルブ、または最大150個までのノズル制御が可能。
- 他社のISOBUS端末でも使用可能。
- 高い信頼性の長寿命設計。
- 外部ステータスLEDにより、ステータスを素早く確認できます。
- ファームウェアを簡単にアップデートできるUSB ポート。
- ニーズに合わせたケーブルの長さを複数用意しています。



IC45 ECU



IC45 グラフィカルインターフェース (Matrix 908 UT)



ISOBUS スプレーヤーケーブル



PLP12 アウトプットドライバー





## DYNAJET & IC45でスプレーヤーに高度な機能を

IC45は、最新のISOBUSジョブコンピュータです。TeeJetが提供する最も高い調整性能と機能を搭載しています。

DynaJetは、PWMノズル制御を使用してスプレーヤーの限界を拡張するノズル制御プラットフォームです。

DynaJetとIC45と一緒に使用すると、各コンポーネントを合わせた以上の効果が得られます。

DynaJetとIC45ECUと一緒に使用することで、次のような高機能を提供します。

- 広範囲の流量にわたり非常に高速かつ安定した調整性能を発揮。
- セクションごとに散布量が異なる複雑なマニュアル土壌散布パターン。
- ブーム上で異なる散布量を提供するなど、マップ駆動型散布。
- 手動または自動モードに応じたダイナミックなセクション幅。
- 高度なスポットスプレーシステムとの互換性があります。
- 使いやすいオンスクリーン仮想スイッチボックス。



DynaJet ECU



IC45スプレーヤーコントローラー

- ✓ 高いパフォーマンス
- ✓ 多機能
- ✓ 省コスト



セクション別 流量可変機能



畝ごとのスプレーサポート



スポット散布



## ISOBUSスプレッダージョブコンピューター IC38

IC38には、TeeJet最新のスプレッダー散布制御機能が統合されています。高速で安定したスプレッダー制御を他の機能と組み合わせて、完全なスプレッダー制御プラットフォームを提供します。

- ベルトコンベア式スプレッダーとドロップ式スプレッダーで利用可能。
- 最大3個までの装置をコントロール。
- ISOBUSによる可変レート対応。
- スピナー速度コントロール。
- ベルト速度コントロール。
- セクションコントロールは最大12セクションまで。
- スタティックおよびダイナミック計量インターフェイス。
- 他社のISOBUS端末でも使用できます。
- ジャンクションボックス型の配線システムにより、設置が簡単。



IC38 ECU



IC38 グラフィカルインターフェイス  
(Matrix 908 UT)





## 圧力センサー

- 2つの圧力範囲を利用でき、高い精度を提供します。
- 逆極性保護。
- 耐候性コネクター。
- 1MPaおよび2.5MPa。
- 1/4" NPT接続。
- センサーは定格の2倍の圧力に損傷なく耐えることができます。



圧力センサー

## 800 シリーズ 流量センサー

- 高精度なタービン設計。
- 耐久性の高いルビー製ベアリングにより長寿命化。
- 取り外しが容易な「クイックチェック」タービンにより、クリーニングや修理が素早く行えます。
- 消費電力範囲：LEDステータスライトがついた状態でDC+4.5~16V。
- 接液部は、ガラス繊維強化ポリプロピレン製、ステンレス製およびViton製です。
- DirectoValveフランジ継手と利用できる幅広い配管継手。
- 多くのブランドの流量コントローラーと互換性のある幅広いケーブルコネクター。



801 & 802 流量計

型式番号	説明	流量*
801A	4カ所ボルト止めフランジの801A型流量計 2MPa(20bar)	7.5-170 L/min
801	50シリーズフランジの801型流量計 2MPa(20bar)	7.5-170 L/min
802	75シリーズフランジの802型流量計 2MPa(20bar)	11-492 L/min

\*最大定格流量で0.1MPa(1bar)の圧力損失。

## Dシリーズ 流量センサー

- シンプルなバドルホイール式により、流れの妨げを最小限に。
- 耐薬品性と耐久性に優れたナイロン製。
- 保守点検の際の取り外しが容易。
- 配管システムから簡単に取り外せるピンクリップ式ホースバルブ。
- 定格圧力は1.6MPa(16bar)。
- 多くのブランドの流量コントローラーと互換性のある幅広いケーブルコネクター。



16D流量計



20D流量計

型式番号	説明	流量*
D10シリーズ	10-mm流量計	3.8-55.0L/min
D16シリーズ	16-mm流量計	7.0-64.0L/min
D20シリーズ	20-mm流量計	15.0-145.0L/min
D26シリーズ	26-mm流量計	20.0-400.0L/min

\*最大定格流量で0.1MPa(1bar)の圧力損失。

## GPS速度センサー

- GPS速度センサーは、GPS受信機を使用して実際の対地速度を測定、ほとんどのコントローラーやモニターのレーダー速度信号入力と互換性のある周波数信号を送信します。
- 濡れた路面、車両の振動などレーダー速度センサーによく見られる問題を解消。
- 便利なエンクロージャーは運転席内に取り付けることができ、小さなパッチアンテナのみ外側に取り付けます。
- ステータスLEDは、電源、GPSロックおよび速度出力の状態を表示。
- 幅広いアダプターケーブルが利用可能。すべての一般的な散布量コントロールシステムとの互換性があります。
- 速度範囲は0.8~129km/h。



GPSスピードセンサー